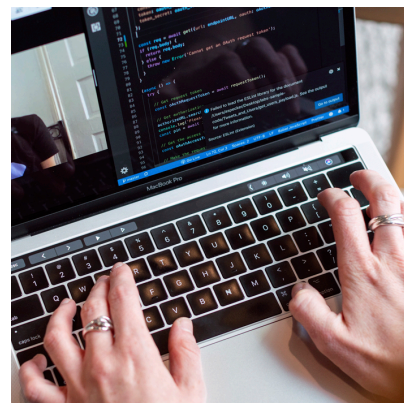








EXCEL 365.



	ONLINE		
	Duración: 60 H	Horas presenciales: 0 H	Horas online: 60 H
	Familia: INFORMÁTICA Área: NO PRL		
	<p>Objetivos: Los objetivos que se persiguen en el curso son el uso de la herramienta Excel 365 desde un enfoque multinivel. Aprende todo sobre las hojas de cálculo de la mano del software más productivo. Microsoft ha dado un nuevo enfoque del software para incrementar la productividad. Contamos con numerosas prácticas, así como explicaciones audiovisuales y cuestionarios.</p>		
	<p>Metodología: Metodología basada en la realización de la formación a través de una plataforma de teleformación o e-learning, permitiendo al alum@ interactuar con el tutor/a, a través de tutorías personalizadas y otras herramientas como chat, foros, etc., desde un desarrollo planificado y sistematizado de la acción formativa, permitiendo al alumno realizar la formación desde cualquier lugar y a en todas las franjas horarias, evitando así desplazamientos pudiendo conciliar vida familiar y laboral. El contenido se basa en paquetes SCORM, vídeos, actividades, exámenes, etc.</p>		
	<p>Contenidos:</p> <ol style="list-style-type: none"> 1 Introducción a las hojas de cálculo 2 Introducción a Excel 365 3 Configuración de la ventana de la aplicación 4 Mecanismos de importación y exportación de ficheros 5 Utilización de rangos y vinculación entre ficheros 6 Utilización de las herramientas avanzadas 7 Herramientas de seguridad 8 Funciones complejas 9 Representación de gráficas complejas 10 Manipulación de datos con tablas dinámicas 11 Previsión y análisis de hipótesis 12 Utilización de macros 		