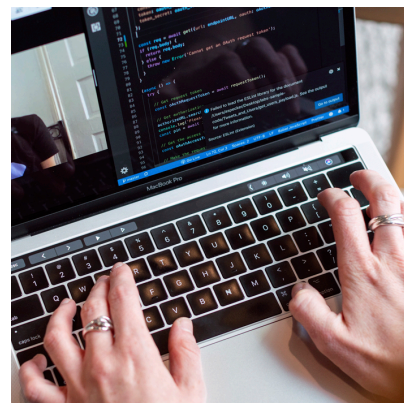









## EXCEL 2016 60H



|   |  |                                |                           |
|---|--|--------------------------------|---------------------------|
|    | <b>ONLINE</b>  |                                |                           |
|    | <b>Duración:</b> 60 H  | <b>Horas presenciales:</b> 0 H | <b>Horas online:</b> 60 H |
|   | <b>Familia:</b> INFORMÁTICA<br><b>Área:</b> NO PRL   |                                |                           |
|  | <b>Dirigido a:</b><br>- Personas empleadas, desempleadas o autónomas, personal de dirección, etc. que deseen adquirir, mejorar o afianzar los conocimientos teórico-prácticos relacionados con su puesto de trabajo o su pasada, presenta o futura trayectoria laboral, con una formación académica acorde con las exigencias requeridas para realizar la acción formativa con aprovechamiento.  |                                |                           |
|  | <b>Objetivos:</b><br>Los objetivos que se persiguen en el curso son el uso de la herramienta Excel 2016 desde un enfoque multinivel. Aprende todo sobre las hojas de cálculo de la mano del software más productivo. Microsoft ha dado un nuevo enfoque del software para incrementar la productividad. Contamos con numerosas prácticas, así como explicaciones audiovisuales y cuestionarios. Si deseas manejar Excel a nivel profesional éste es tu curso.  |                                |                           |
|  | <b>Metodología:</b><br>Metodología basada en la realización de la formación a través de una plataforma de teleformación o e-learning, permitiendo al alumno interactuar con el tutor/a, a través de tutorías personalizadas y otras herramientas como chat, foros, etc., desde un desarrollo planificado y sistematizado de la acción formativa, permitiendo al alumno realizar la formación desde cualquier lugar y a en todas las franjas horarias, evitando así desplazamientos pudiendo conciliar vida familiar y laboral. El contenido se basa en paquetes SCORM, vídeos, actividades, exámenes, etc. |                                |                           |
|  | <b>Contenidos:</b><br>1 Introducción a Excel 2016<br>2 Configuración de la ventana de la aplicación<br>3 Mecanismos de importación y exportación de ficheros<br>4 Utilización de rangos y vinculación entre ficheros<br>5 Utilización de las herramientas avanzadas<br>6 Herramientas de seguridad<br>7 Funciones complejas<br>8 Representación de gráficas complejas<br>9 Manipulación de datos con tablas dinámicas  |                                |                           |

10 Previsión y análisis de hipótesis  
11 Utilización de macros  
12 Qué es Office.com