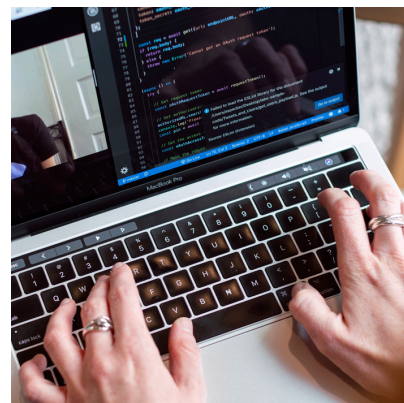


EXCEL 2016/2019 AVANZADO



	ONLINE		
	Duración: 35 H	Horas presenciales: 0 H	Horas online: 35 H
	Familia: INFORMÁTICA Área: GENERAL PRL		
	Dirigido a: El curso está dirigido a usuarios de Excel que necesitan obtener el máximo rendimiento del programa. Será de utilidad para usuarios que ya trabajan con hojas de cálculo, y que necesitan controlar y operar con grandes volúmenes de datos. Se incorporan en este curso las novedades introducidas en la versión 2019 del programa.		
	Objetivos: El objetivo de este curso es profundizar en el conocimiento y manejo de Excel, para capacitar al usuario en la gestión avanzada de hojas de cálculo. Al finalizar el curso, el alumno tendrá competencias para: <ul style="list-style-type: none"> &#61623; Trabajar con todo tipo de funciones. &#61623; Relacionar información entre hojas y libros. &#61623; Añadir gráficos de representación de datos en los documentos. &#61623; Gestionar tablas dinámicas. &#61623; Realizar análisis de datos. &#61623; Automatizar procesos. &#61623; Controlar el flujo de datos entre aplicaciones. 		
	Contenidos: Unidades <ol style="list-style-type: none"> 1. Fundamentos de Excel 2. Funciones 3. Tipos de funciones I 4. Tipos de funciones II 5. Herramientas de edición 6. Gráficos de representación de datos 7. Gestión de datos con Excel 8. Imprimir y exportar hojas de cálculo 9. Utilidades y opciones adicionales de Excel 10. Automatización de procesos y macros 11. Opciones de personalización e integración de servicios con Excel 12. Importar y exportar datos con Excel 		