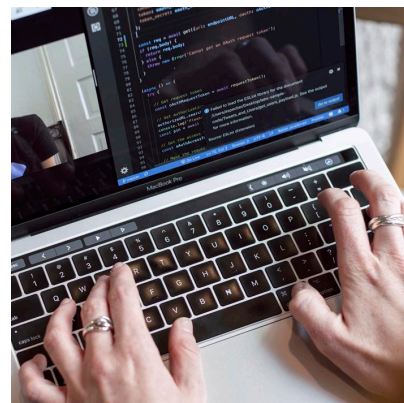









APLICACIONES INFORMÁTICAS DE BASES DE DATOS RELACIONALES



	ONLINE		
	Duración: 30 H	Horas presenciales: 0 H	Horas online: 30 H
	Familia: INFORMÁTICA Área: NO PRL		
	Dirigido a: - Trabajadores, personas desempleadas, autónomos, personal de dirección, etc. que deseen adquirir, mejorar o afianzar los conocimientos teórico-prácticos relacionados con su puesto de trabajo o su pasada, presente o futura trayectoria laboral, con una formación académica acorde con las exigencias requeridas para realizar la acción formativa con aprovechamiento.		
	Objetivos: Conseguir la formación precisa sobre las Aplicaciones informáticas de bases de datos relacionales en lo referente a la Ofimática.		
	Metodología: Metodología basada en la realización de la formación a través de una plataforma de teleformación o e-learning, permitiendo al alumno interactuar con el tutor/a, a través de tutorías personalizadas y otras herramientas como chat, foros, etc., desde un desarrollo planificado y sistematizado de la acción formativa, permitiendo al alumno realizar la formación desde cualquier lugar y a en todas las franjas horarias, evitando así desplazamientos pudiendo conciliar vida familiar y laboral. El contenido se basa en paquetes SCORM, vídeos, actividades, exámenes, etc.		
	Contenidos: 1 Introducción 1.1 Qué es una base de datos 1.3 La ventana 1.4 Elementos 1.5 Distintas formas 1.6 Apertura 1.7 Guardado 1.8 Cierre de una base 1.9 Copia de seguridad 1.10 Actividades: introducción 2 Creación e inserción 2.1 Distintas formas 2.2 Introducción de datos 2.3 Eliminación de registros 2.4 Copiado y movimiento 2.5 Búsqueda 2.6 Creación de filtros 2.7 Ordenación alfabética 2.8 Formatos de una tabla 2.9 Creación de índices 2.10 Actividades: creación e inserción 3 Relación de cambios 3.1 Modificación del diseño 3.2 Cambio del nombre 3.3 Eliminación de una tabla 3.4 Copiado de una tabla 3.5 Exportación de una tabla 3.6 Importación de tablas 3.7 Creación de relaciones 3.8 Actividades: relación de cambios 4 Creación		

4.1 Creación de una consulta 4.2 Tipo de consulta 4.3 Guardado de una consulta 4.4 Ejecución de una consulta
4.5 Eliminación de una consulta 4.6 Actividades: creación
5 Creación de formularios
5.1 Creación de formularios 5.2 Creación de subformularios 5.3 Impresión de formularios
5.4 Inserción de imágenes 5.5 Actividades: creación de formularios
6 Creación de informes
6.1 Creación de informes 6.2 Creación de subinformes 6.3 Almacenado de informes 6.4 Modificación de informes 6.5 Impresión de informes 6.6 Inserción de imágenes y gráficos
6.7 Aplicación de cambios
6.9 Cuestionario: cuestionario de evaluación 6.10 Actividades: creación de informes