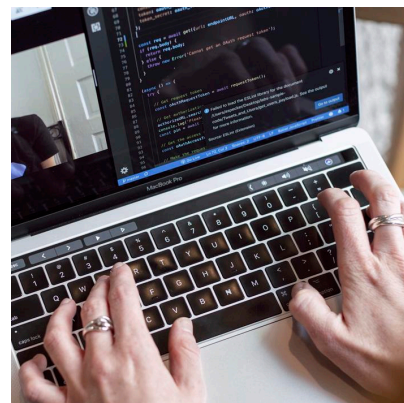









# WINDOWS 10



	<b>ONLINE</b>		
	<b>Duración:</b> 30 H	<b>Horas presenciales:</b> 0 H	<b>Horas online:</b> 30 H
	<b>Familia:</b> INFORMÁTICA <b>Área:</b> NO PRL		
	<b>Dirigido a:</b> -Trabajadores, personas desempleadas, autónomos, personal de dirección, etc. que deseen adquirir, mejorar o afianzar los conocimientos teórico-prácticos relacionados con su puesto de trabajo o su pasada, presente o futura trayectoria laboral, con una formación académica acorde con las exigencias requeridas para realizar la acción formativa con aprovechamiento.		
	<b>Objetivos:</b> Con este curso manejará de forma completa el sistema operativo Windows 10, mediante: ejemplos prácticos, ejercicios, explicaciones audiovisuales y cuestionarios. Los temas abarcan el manejo de los aspectos esenciales del nuevo sistema. Indicado tanto para usuarios que deseen actualizarse de versiones anteriores de Windows, o bien, para aquellos que se enfrenten por primera vez a este sistema operativo Windows.		
	<b>Metodología:</b> Metodología basada en la realización de la formación a través de una plataforma de teleformación o e-learning, permitiendo al alumno interactuar con el tutor/a, a través de tutorías personalizadas y otras herramientas como chat, foros, etc., desde un desarrollo planificado y sistematizado de la acción formativa, permitiendo al alumno realizar la formación desde cualquier lugar y a en todas las franjas horarias, evitando así desplazamientos pudiendo conciliar vida familiar y laboral. El contenido se basa en paquetes SCORM, vídeos, actividades, exámenes, etc.		
	<b>Contenidos:</b> 1 Introducción a Microsoft Windows 10 2 Lo esencial para empezar con Windows 10 3 Explorador de archivos 4 Configuración y personalización de Windows 10 5 Administración de cuentas 6 Seguridad y administración de Windows 10 7 Administración de redes 8 Aplicaciones nativas y accesorios de Windows 10		