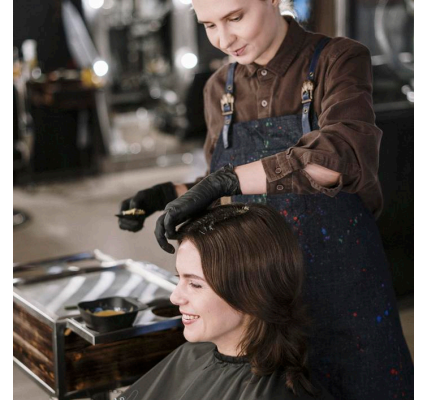


## PEINADOS, ACABADOS Y RECOGIDOS



	<b>ONLINE</b>		
	<b>Duración:</b> 30 H	<b>Horas presenciales:</b> 0 H	<b>Horas online:</b> 30 H
	<b>Familia:</b> PELUQUERÍA Y ESTÉTICA <b>Área:</b> GENERAL PRL		
	<b>Dirigido a:</b> - Trabajadores, personas desempleadas, autónomos, personal de dirección, etc. que deseen adquirir, mejorar o afianzar los conocimientos teórico-prácticos relacionados con su puesto de trabajo o su pasada, presente o futura trayectoria laboral, con una formación académica acorde con las exigencias requeridas para realizar la acción formativa con aprovechamiento.		
	<b>Objetivos:</b> Saber estudiar la imagen del cliente y los posibles cambios de formas temporal Controlar la calidad de peinados Saber estudiar la imagen del cliente con respecto a la colocación de postizos Conocer las técnicas para aplicar extensiones y controlar la calidad del proceso.		
	<b>Metodología:</b> Metodología basada en la realización de la formación a través de una plataforma de teleformación o e-learning, permitiendo al alumn@ interactuar con el tutor/a, a través de tutorías personalizadas y otras herramientas como chat, foros, etc., desde un desarrollo planificado y sistematizado de la acción formativa, permitiendo al alumno realizar la formación desde cualquier lugar y a en todas las franjas horarias, evitando así desplazamientos pudiendo conciliar vida familiar y laboral. El contenido se basa en paquetes SCORM, vídeos, actividades, exámenes, etc.		
	<b>Contenidos:</b> Cambios de forma temporal en el cabello 1 Estudio de la imagen del cliente 1.1 La fisonomía humana 1.2 Características y condiciones del cabello 1.3 Naturaleza de los cabellos 1.4 Tendencias de la moda actual 1.5 Cuestionario: Estudio de la imagen del cliente 2 Cambio de formas temporales 2.1 Cosmética específica 2.2 Aparatos y útiles para los cambios de forma		

2.3 Seguridad e higiene con los aparatos eléctricos  
2.4 Cuestionario: Cambio de formas temporales  
3 Técnicas para los cambios de forma temporal  
3.1 Técnicas  
3.2 El color  
3.3 La técnica del rizado  
3.4 Adaptación de protocolos  
3.5 Cuestionario: Técnicas para los cambios de forma temporal  
4 Control de calidad de peinados acabados y recogidos  
4.1 Control de calidad  
4.2 Cuestionario: Cuestionario final  
Aplicación de pelucas, postizos y extensiones  
1 Estudio de la imagen del cliente  
1.1 La fisonomía humana-1-  
1.2 Características y condiciones del cuero cabelludo  
1.3 Tipos de extensiones  
1.4 Tendencias de la moda actual-1-  
1.5 Cuestionario: Estudio de la imagen del cliente  
2 Colocación de postizos y pelucas  
2.1 Colocación de postizos y pelucas  
2.2 Adaptación de protocolos  
2.3 Cuestionario: Colocación de postizos y pelucas  
3 Aplicación de extensiones al cabello  
3.1 Aplicación de extensiones al cabello  
3.2 Adaptación de protocolos  
3.3 Cuestionario: Aplicación de extensiones al cabello  
4 Control de calidad en pelucas postizos y extensiones  
4.1 Control de calidad en pelucas postizos y extensiones  
4.2 Cuestionario: Cuestionario final  
4.3 Cuestionario: Cuestionario final