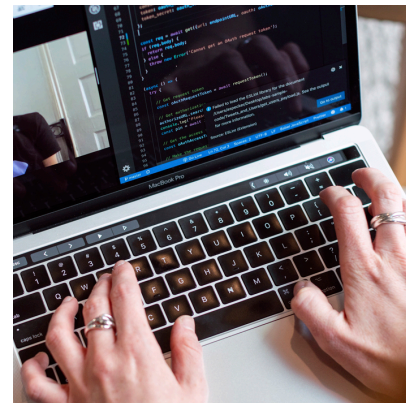









INICIACIÓN A WINDOWS 10, INTERNET Y CORREO ELECTRÓNICO



	ONLINE		
	Duración: 25 H	Horas presenciales: 0 H	Horas online: 25 H
	Familia: INFORMÁTICA Área: NO PRL		
	Dirigido a: - Trabajadores, personas desempleadas, autónomos, personal de dirección, etc. que deseen adquirir, mejorar o afianzar los conocimientos teórico-prácticos relacionados con su puesto de trabajo o su pasada, presente o futura trayectoria laboral, con una formación académica acorde con las exigencias requeridas para realizar la acción formativa con aprovechamiento.		
	Objetivos: Con este curso se pretende que el alumno pueda manejar las funciones más importantes del sistema operativo Windows 10. También aprenderá a navegar por Internet, utilizar correo electrónico y unas pautas básicas para trabajar con sus sistemas de forma segura.		
	Metodología: Metodología basada en la realización de la formación a través de una plataforma de teleformación o e-learning, permitiendo al alumno interactuar con el tutor/a, a través de tutorías personalizadas y otras herramientas como chat, foros, etc., desde un desarrollo planificado y sistematizado de la acción formativa, permitiendo al alumno realizar la formación desde cualquier lugar y a en todas las franjas horarias, evitando así desplazamientos pudiendo conciliar vida familiar y laboral. El contenido se basa en paquetes SCORM, vídeos, actividades, exámenes, etc.		
	Contenidos: 1. INTRODUCCIÓN A WINDOWS 10 2. ENTORNO DE TRABAJO CON WINDOWS 10 3. NAVEGADOR EDGE 4. TRABAJO EN RED 5. BÚSQUEDAS EN INTERNET 6. INTRODUCCIÓN A LA SEGURIDAD. ANTIVIRUS 7. WORLD WIDE WEB 8. CORREO ELECTRÓNICO 9. CORREO ELECTRÓNICO. OPCIONES AVANZADAS		