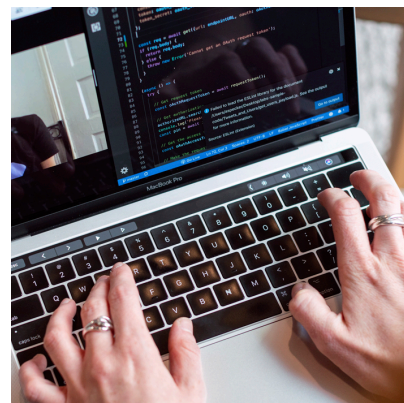









REVIT: INICIACIÓN AL DISEÑO 3D



	ONLINE		
	Duración: 50 H	Horas presenciales: 0 H	Horas online: 50 H
	Familia: INFORMÁTICA Área: NO PRL		
	Dirigido a: - Trabajadores, personas desempleadas, autónomos, personal de dirección, etc. que deseen adquirir, mejorar o afianzar los conocimientos teórico-prácticos relacionados con su puesto de trabajo o su pasada, presente o futura trayectoria laboral, con una formación académica acorde con las exigencias requeridas para realizar la acción formativa con aprovechamiento.		
	Objetivos: Mostrar las posibilidades que presenta Revit y utilizar el programa para realizar proyectos de construcción sencillos basados en BIM. Al finalizar el curso el alumno será capaz de crear en 3D edificios con estructuras sencillas, accediendo a vistas en dos y tres dimensiones, con las que visualizar todo o parte del proyecto.		
	Metodología: Metodología basada en la realización de la formación a través de una plataforma de teleformación o e-learning, permitiendo al alumno interactuar con el tutor/a, a través de tutorías personalizadas y otras herramientas como chat, foros, etc., desde un desarrollo planificado y sistematizado de la acción formativa, permitiendo al alumno realizar la formación desde cualquier lugar y a en todas las franjas horarias, evitando así desplazamientos pudiendo conciliar vida familiar y laboral. El contenido se basa en paquetes SCORM, vídeos, actividades, exámenes, etc.		
	Contenidos: 1. REVIT 2. LA INTERFAZ DE REVIT 3. VISUALIZAR UN PROYECTO DE REVIT 4. GESTIÓN DE ARCHIVOS 5. COMENZAR A TRABAJAR CON REVIT 6. COMENZAR A CREAR UN PROYECTO 7. CREAR Y MODIFICAR MUROS 8. CREAR Y MODIFICAR SUELOS 9. AÑADIR PILARES ARQUITECTÓNICOS AL PROYECTO 10. CREAR Y MODIFICAR TECHOS		

11. CREAR Y MODIFICAR CUBIERTAS
12. AÑADIR PUERTAS Y VENTANAS AL PROYECTO
13. CREAR Y MODIFICAR ESCALERAS, RAMPAS Y BARANDILLAS
14. AÑADIR MOBILIARIO AL PROYECTO
15. CREAR UN EDIFICIO SENCILLO COMPLETO