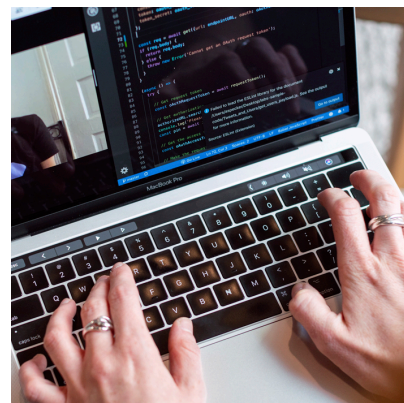









## ELEMENTOS, HERRAMIENTAS Y EQUIPOS PARA EL CONEXIONADO DE EQUIPOS ELÉCTRICOS Y ELECTRÓNICOS



	<b>ONLINE</b>		
	<b>Duración:</b> 35 H	<b>Horas presenciales:</b> 0 H	<b>Horas online:</b> 35 H
	<b>Familia:</b> INFORMÁTICA <b>Área:</b> NO PRL		
	<b>Dirigido a:</b> Trabajadores, personas desempleadas, autónomos, personal de dirección, etc. que deseen adquirir, mejorar o afianzar los conocimientos teórico-prácticos relacionados con su puesto de trabajo o su pasada, presente o futura trayectoria laboral, con una formación académica acorde con las exigencias requeridas para realizar la acción formativa con aprovechamiento.		
	<b>Objetivos:</b> Identificar y preparar el material, herramientas y equipo necesarios para el conexionado de equipos eléctricos y electrónicos, describiendo sus principales características y funcionalidad Reconocer y clasificar los procedimientos de soldadura (por ola, aire, manual, entre otros) utilizados en un equipo eléctrico o electrónico en función de su aplicación y características eléctricas y físicas.		
	<b>Metodología:</b> Metodología basada en la realización de la formación a través de una plataforma de teleformación o e-learning, permitiendo al alumno interactuar con el tutor/a, a través de tutorías personalizadas y otras herramientas como chat, foros, etc., desde un desarrollo planificado y sistematizado de la acción formativa, permitiendo al alumno realizar la formación desde cualquier lugar y a en todas las franjas horarias, evitando así desplazamientos pudiendo conciliar vida familiar y laboral. El contenido se basa en paquetes SCORM, vídeos, actividades, exámenes, etc		
	<b>Contenidos:</b> 1. Elementos y componentes de un equipo eléctrico o electrónico. 2. Conectores y terminales: Tipos, características y aplicaciones. Normalización. 3. Cables. Tipos y características. Normalización. 4. Herramientas eléctricas y manuales para la conexión y conectorizado. 5. Materiales auxiliares. Elementos de fijación y etiquetado: bridas, cierres de torsión, elementos pasa cables, abrazaderas, cintas, etc. 6. Soldaduras. Tipos. 7. Equipos de protección y seguridad. 8. Normas de seguridad.		

## 9. Normas medioambientales